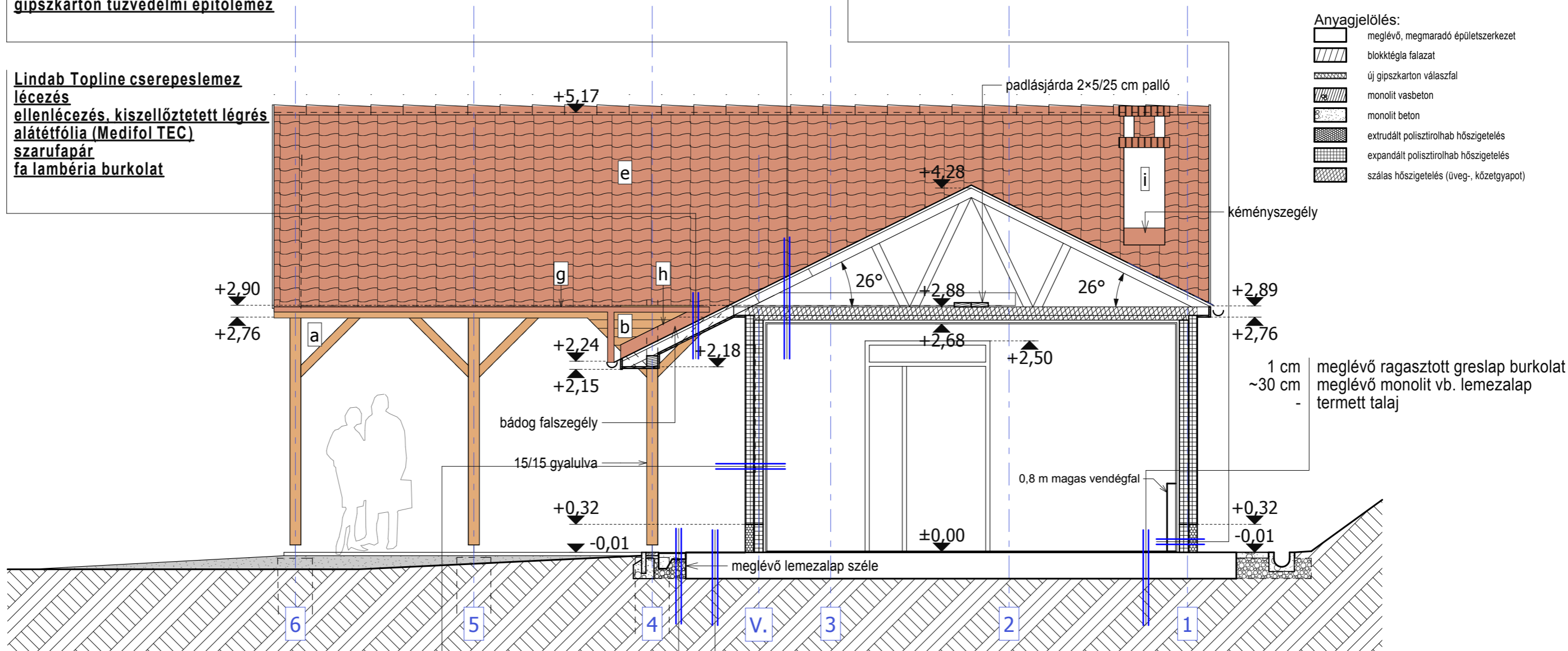


- **Lindab Topline cserepeslemez**
- 3/5 cm lécezés**
- 5/5 cm ellenlécezés, kiszellőztetett légrés**
- 1 rtg. alátétfólia (Medifol TEC)**
- 3x2,5/10 cm meglévő szaruzat
- kiszellőztetett padlástér
- 7,5/10 cm meglévő fődémgerenda **köztes 10 cm vtg. kőzetgyapot hőszigetelés**
- ~0,5 cm meglévő farostlemez borítás
- 1 rtg. pe. párazáró fólia**
- 10 cm direktfüggesztőre szerelt CD-szerelőprofil tartóváz köztes 5 cm vtg. kőzetgyapot hőszigetelés**
- 1,5 cm gipszkarton tűzvédelmi építőlemez**

- 1 cm csúszásmentes fagyálló greslap lábzetburkolat ragasztva**
- 0,5 mm Schlüter-KERDI burkolható szigetelőlemez polietilénből, vékonyágyas ragasztó habarcsba rakva; Toldás Schlüter®-KERDI-COLL vízzáró ragasztóval készül**
- 1,25 cm Aquapanel Outdoor cementkötésű vízálló lap**
- 7,5/10 cm faoszlop-váz, **köztes 10 cm vtg. expandált ps.hab hőszigetelés (AT N30) 50 cm magasságig**
- 1 rtg. pe. párazáró fólia**
- 2,5 cm direktfüggesztőre szerelt CD-szerelőprofil tartóváz**
- 1,5 cm gipszkarton tűzvédelmi építőlemez**

- **Lindab Topline cserepeslemez**
- 3/5 cm lécezés**
- 5/5 cm ellenlécezés, kiszellőztetett légrés**
- 1 rtg. alátétfólia (Medifol TEC)**
- 2x5/10 cm szarufapár**
- 12/1,4 cm fa lambéria burkolat**



- 1 cm csúszásmentes fagyálló greslap burkolat ragasztva**
- 6 cm aljzatbeton (9 m<sup>2</sup>-ként dilatálva)**
- 30 cm tömörített homokos kavics**
- **termett talaj**

- 10 cm hőszigetelő vakolatrendszer festett felületképzéssel (ps.hab hőszigetelőanyaggal)**
- ~2 cm meglévő fa lambéria burkolat
- 7,5/10 cm meglévő faoszlop-váz köztes polisztirolhab hőszigeteléssel
- ~0,5 cm meglévő farostlemez borítás
- 1 rtg. pe. párazáró fólia**
- 2,5 cm direktfüggesztőre szerelt CD-szerelőprofil tartóváz**
- 1,5 cm gipszkarton tűzvédelmi építőlemez**

- 1 cm csúszásmentes fagyálló greslap burkolat ragasztva**
- ~30 cm meglévő monolit vb. lemezalap
- **termett talaj**