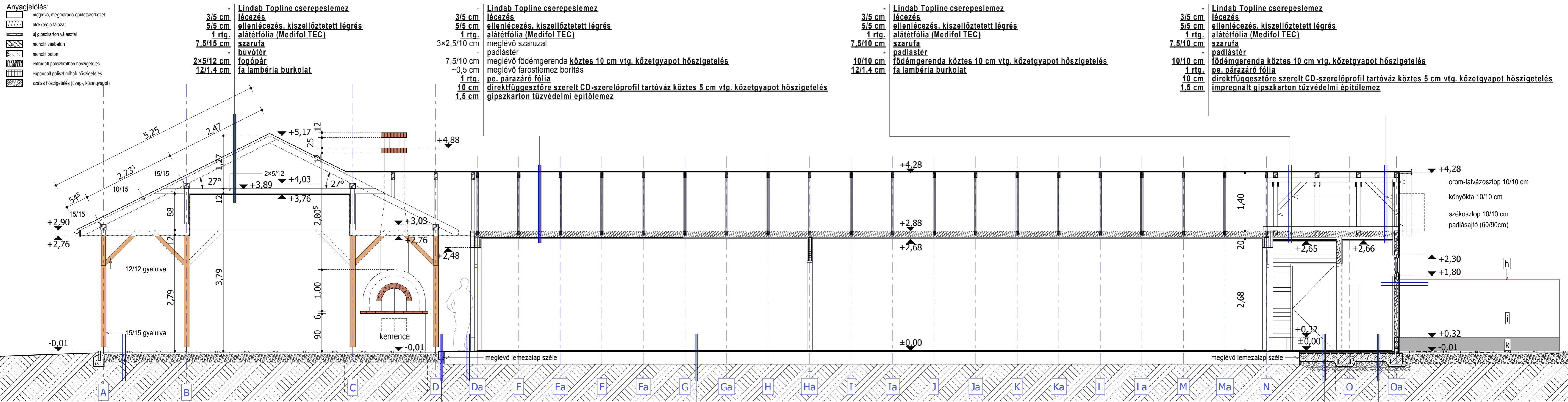


- Anyagjelölés:**
- meglévő, megmaradó épületszerkezet
 - blokk téglja falazat
 - új gipszkarton válaszfal
 - monolit vasbeton
 - monolit beton
 - extrudált polisztirolhab hőszigetelés
 - expandált polisztirolhab hőszigetelés
 - szálás hőszigetelés (üveg-, kőzetgyapot)



- Lindab Topline cserepeslemez lécezés
- 3/5 cm ellenlécezés, kiszellőztetett légrés
- 5/5 cm alátét fólia (Medifol TEC)
- 1 rtg. szarufa
- 7.5/15 cm bűvőtár
- 2x5/12 cm fogópár
- 12/1,4 cm fa lambéria burkolat

- Lindab Topline cserepeslemez lécezés
- 3/5 cm ellenlécezés, kiszellőztetett légrés
- 5/5 cm alátét fólia (Medifol TEC)
- 1 rtg. meglévő szaruzat
- padlástér
- 7.5/10 cm meglévő födémgerenda köztes 10 cm vtg. kőzetgyapot hőszigetelés
- ~0,5 cm meglévő farostlemez borítás
- 1 rtg. pe. párazáró fólia
- 10 cm direktfüggesztőre szerelt CD-szerelőprofil tartóváz köztes 5 cm vtg. kőzetgyapot hőszigetelés
- 1,5 cm gipszkarton tűzvédelmi építőlemez

- Lindab Topline cserepeslemez lécezés
- 3/5 cm ellenlécezés, kiszellőztetett légrés
- 5/5 cm alátét fólia (Medifol TEC)
- 1 rtg. szarufa
- padlástér
- 10/10 cm födémgerenda köztes 10 cm vtg. kőzetgyapot hőszigetelés
- 12/1,4 cm fa lambéria burkolat

- Lindab Topline cserepeslemez lécezés
- 3/5 cm ellenlécezés, kiszellőztetett légrés
- 5/5 cm alátét fólia (Medifol TEC)
- 1 rtg. szarufa
- padlástér
- 10/10 cm födémgerenda köztes 10 cm vtg. kőzetgyapot hőszigetelés
- 1 rtg. pe. párazáró fólia
- 10 cm direktfüggesztőre szerelt CD-szerelőprofil tartóváz köztes 5 cm vtg. kőzetgyapot hőszigetelés
- 1,5 cm impregnált gipszkarton tűzvédelmi építőlemez

A-A metszet

- 5 cm beton térkő szárazon rakva
 - 4 cm homok ágyazat
 - 15 cm tömörített homokos kavics
 - termett talaj
- 1 cm ragasztott, fagyálló, csúszásmentes greslap burkolat
 - 6 cm aljzatbeton (9 m²-ként dilatálva)
 - 15 cm tömörített homokos kavics
 - termett talaj
- 1 cm csúszásmentes fagyálló greslap burkolat ragasztva
 - ~30 cm meglévő monolit vb. lemezalap
 - termett talaj
- 1 cm meglévő ragasztott greslap burkolat
 - ~30 cm meglévő monolit vb. lemezalap
 - termett talaj
- 1 cm csúszásmentes fagyálló greslap burkolat ragasztva
 - 6 cm betonesztrich aljzat
 - 30 cm tömörített homokos kavics
 - termett talaj
- 19/146 mm kültéri fa csaphornyos lambériaburkolat
 - 10/10 cm faoszlop-váz köztes 10 cm vtg. kőzetgyapot hőszigetelés
 - 1 rtg. pe. párazáró fólia
 - 2,5 cm direktfüggesztőre szerelt CD-szerelőprofil tartóváz
 - 1,5 cm impregnált gipszkarton tűzvédelmi építőlemez
 - 2 rtg. kent használati víz-szigetelés vizes berendezések mögött
 - 0,5 cm ragasztott csempeburkolat
- 1 cm ragasztott csúszásmentes greslap burkolat
 - 6 cm betonesztrich aljzat
 - 1 cm bitumenes talajnedvesség elleni szigetelés
 - 6 cm aljzatbeton
 - 30 cm tömörített homokos kavics
 - termett talaj

MEGJEGYZÉS: Rétegrendekben az aláhúzott kövér szöveg tervezett új szerkezeti réteget jelöl.
MEGJEGYZÉS: Méretek a helyszínen ellenőrizendők!



RENDEZVÉNYTÉR Szarvaskő, Állomáskert, 173/2 hrsz
 Építető: Szarvaskő Község Önkormányzata 3323 Szarvaskő, II. Rákóczi Ferenc út 1.
 Építész tervező: Punyi Imre 3323 Szarvaskő, II. Rákóczi Ferenc út 18., TN: É-10-0224, e-mail: egerbau93@gmail.com, tel: 06-20-3281073

M=1:50

ÉPÍTÉSZETI KIVITELEZÉSI TERV

KISZOLGÁLÓÉPÜLET A-A METSZET É-2
 2018. november **EGERBAU**
 EXPORT-IMPORT ÉPÍTÉSI KERESKEDELMI KFT.